

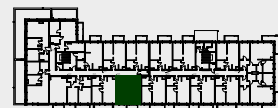
# OSIEDLE LORETAŃSKA

www.kubatinvestments.pl

Częstochowa  
ul. Loretańska



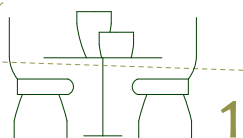
Piętro II



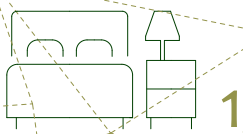
Poziom PIĘTRO II

Mieszkanie 29

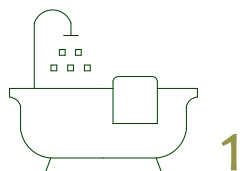
Liczba pokoi 2



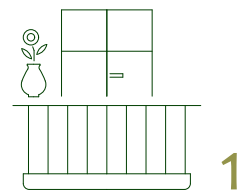
Salon z kuchnią



Sypialnia



Łazienka



Balkon



### Zestawienie powierzchni |

0.1	komunikacja	3,67
0.2	salon+aneks kuchenny	21,55
0.3	sypialnia	12,37
0.4	łazienka	4,31
		<b>41,90 m<sup>2</sup></b>

### Powierzchnie pomocnicze |

B.1	Balkon	4,14
		<b>4,14 m<sup>2</sup></b>

### Legenda |



Ściany zewnętrzne / ściany międzylokalowe



Ściany wewnętrzne



Szachty wentylacyjne



Balkon



Ścianka działowa wykonana przez nabywcę

Skala: 1:100

- 1. Powierzchnię użytkową lokalu określono na podstawie Rozporządzenia Ministra Transportu, Budownictwa i Gospodarki Morskiej z dn.11.09.2020r. w sprawie szczegółowego zakresu i formy projektu budowlanego (Dz.U. 2020 poz. 1609 ze zm.) oraz przy uwzględnieniu treści Polskiej Normy PN-ISO.9836:2015-12. Do powierzchni nie wlicza się powierzchni pod ściankami działowymi realizowanymi przez dewelopera, szachtami i pionami kominowymi.
- 2. Przyłącza instalacyjne znajdują się w miejscach usytuowania urządzeń. Instalacje wody i kanalizacji prowadzone podposadzkowo. Podejścia wod.-kan. pod przybory sanitarne prowadzone z posadzki naścienne.
- 3. Karta lokalu i wizualizacje mają charakter poglądowy. Wymiary pomieszczeń, lokalizację przyborów sanitarnych, rozmieszczenie punktów instalacyjnych itp. podano zgodnie z projektem budowlanym. Mogą wystąpić niewielkie różnice wymiarów i usytuowania elementów powstałe w trakcie realizacji prac budowlanych. Aranżacja wewnątrz (meble i urządzenia) służyć wyłącznie celom ilustracyjnym. Umeblowanie nie stanowi wyposażenia nabywanego lokalu.



KUBAT INVESTMENTS

INWESTOR:  
Kubat Investments  
ul. Ikara 75  
42-221 Częstochowa  
Tel: 508 401 701  
kubatinwestycje@gmail.com

ZUT

WYKONAWCA:  
ZAKŁAD USŁUG TECHNICZNYCH  
ZUT PIOTR SZLEPER  
Ul. Ikara 128B  
42-221 Częstochowa  
telefon: +48 605 091 722  
34 372 23 65  
e-mail: p.szleper@gmail.com