

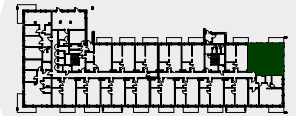
# OSIEDLE LORETAŃSKA

www.kubatinvestments.pl

Częstochowa  
ul. Loretańska



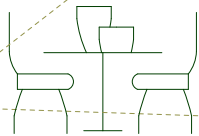
Parter



Poziom PARTER

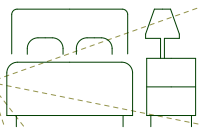
## Mieszkanie 40

Liczba pokoi 3



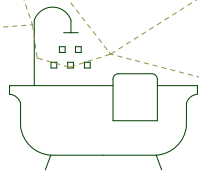
1

Salon z kuchnią



2

Sypialnia



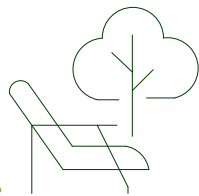
1

Łazienka



1

WC



1

Ogród z tarasem



### Zestawienie powierzchni |

0.1	Garderoba	4,51
0.2	komunikacja	5,12
0.3	WC	2,97
0.4	łazienka	4,37
0.5	pokój	9,20
0.6	sypialnia	11,88
0.7	salon+aneks kuchenny	26,90
	<b>Suma</b>	<b>64,95 m<sup>2</sup></b>

### Powierzchnie pomocnicze |

O.1	Ogródek	54,75
T.40	Taras	5,94
	<b>Suma</b>	<b>60,69 m<sup>2</sup></b>

### Legenda |



Ściany zewnętrzne / ściany międzylokalowe



Ściany wewnętrzne



Szachty wentylacyjne



Ogródek



Taras



Ścianka działowa wykonana przez nabywcę

Skala: 1:100

- 1. Powierzchnię użytkową lokalu określono na podstawie Rozporządzenia Ministra Transportu, Budownictwa i Gospodarki Morskiej z dn.11.09.2020r. w sprawie szczegółowego zakresu i formy projektu budowlanego (Dz.U. 2020 poz. 1609 ze zm.) oraz przy uwzględnieniu treści Polskiej Normy PN-ISO.9836:2015-12. Do powierzchni nie wlicza się powierzchni pod ściankami działowymi realizowanymi przez dewelopera, szachtami i pionami kominowymi.
- 2. Przyłącza instalacyjne znajdują się w miejscach usytuowania urządzeń. Instalacje wody i kanalizacji prowadzone podposadzkowo. Podejścia wod.-kan. pod przybory sanitarne prowadzone z posadzki naściennej.
- 3. Karta lokalu i wizualizacje mają charakter poglądowy. Wymiary pomieszczeń, lokalizacje przyborów sanitarnych, rozmieszczenie punktów instalacyjnych itp. podano zgodnie z projektem budowlanym. Mogą wystąpić niewielkie różnice wymiarów i usytuowania elementów powstałe w trakcie realizacji prac budowlanych. Aranżacja wnętrza (meble i urządzenia) służyć wyłącznie celom ilustracyjnym. Umeblowanie nie stanowi wyposażenia nabywanego lokalu.



KUBAT INVESTMENTS

INWESTOR:  
Kubat Investments  
ul. Ikara 75  
42-221 Częstochowa  
Tel: 508 401 701  
kubatinwestycje@gmail.com

## ZUT

WYKONAWCA:  
ZAKŁAD USŁUG TECHNICZNYCH  
ZUT PIOTR SZLEPER  
Ul. Ikara 128B  
42-221 Częstochowa  
telefon:+48 605 091 722  
34 372 23 65  
e-mail:p.szleper@gmail.com