

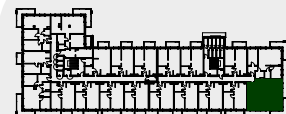
OSIEDLE LORETAŃSKA

www.kubatinvestments.pl

Częstochowa
ul. Loretańska



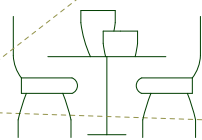
Piętro I



Poziom PIĘTRO I

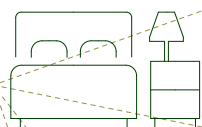
Mieszkanie 48

Liczba pokoi 3



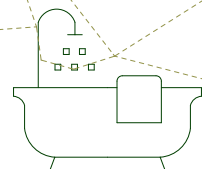
1

Salon z kuchnią



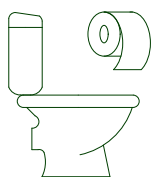
2

Sypialnia



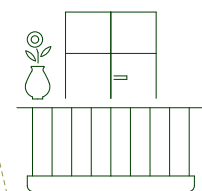
1

Łazienka



1

WC



1

Balkon



Zestawienie powierzchni |

0.1	komunikacja	4,71
0.2	komunikacja	5,12
0.3	WC	2,97
0.4	łazienka	4,30
0.5	pokój	9,20
0.6	sypialnia	11,88
0.7	salon+aneks kuchenny	26,76
		64,94 m²

Powierzchnie pomocnicze |

B.1	Balkon	11,80
		11,80 m²

Legenda |



Ściany zewnętrzne / ściany międzylokalowe



Ściany wewnętrzne



Szachty wentylacyjne



Balkon



Ścianka działowa wykonana przez nabywcę

Skala: 1:100

- 1. Powierzchnię użytkową lokalu określono na podstawie Rozporządzenia Ministra Transportu, Budownictwa i Gospodarki Morskiej z dn.11.09.2020r. w sprawie szczegółowego zakresu i formy projektu budowlanego (Dz.U. 2020 poz. 1609 ze zm.) oraz przy uwzględnieniu treści Polskiej Normy PN-ISO.9836:2015-12. Do powierzchni nie wlicza się powierzchni pod ściankami działowymi realizowanymi przez dewelopera, szachtami i pionami kominowymi.
- 2. Przyłącza instalacyjne znajdują się w miejscach usytuowania urządzeń. Instalacje wody i kanalizacji prowadzone podposadzkowo. Podejścia wod.-kan. pod przybory sanitarne prowadzone z posadzki naściennej.
- 3. Karta lokalu i wizualizacje mają charakter poglądowy. Wymiary pomieszczeń, lokalizację przyborów sanitarnych, rozmieszczenie punktów instalacyjnych itp. podano zgodnie z projektem budowlanym. Mogą wystąpić niewielkie różnice wymiarów i usytuowania elementów powstałe w trakcie realizacji prac budowlanych. Aranżacja wewnątrz (meble i urządzenia) służyć wyłącznie celom ilustracyjnym. Umeblowanie nie stanowi wyposażenia nabywanego lokalu.



KUBAT INVESTMENTS

INWESTOR:
Kubat Investments
ul. Ikara 75
42-221 Częstochowa
Tel: 508 401 701
kubatinwestycje@gmail.com

ZUT

WYKONAWCA:
ZAKŁAD USŁUG TECHNICZNYCH
ZUT PIOTR SZLEPER
Ul. Ikara 128B
42-221 Częstochowa
telefon:+48 605 091 722
34 372 23 65
e-mail:p.szleper@gmail.com