

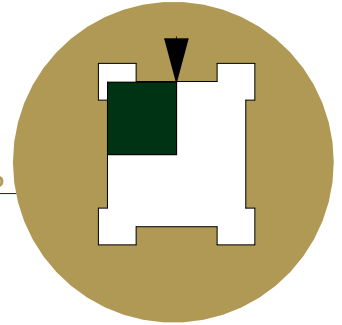
# OSIEDLE MAKUSZYŃSKIEGO

www.kubatinvestments.pl

Częstochowa  
ul. Makuszyńskiego



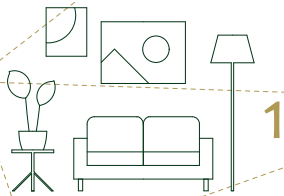
Piętro



Poziom PIĘTRO

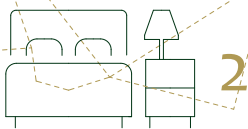
Liczba pokoi 3

## MIESZKANIE NR A5



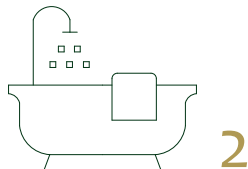
1

Salon z kuchnią



2

Pokój z garderobą



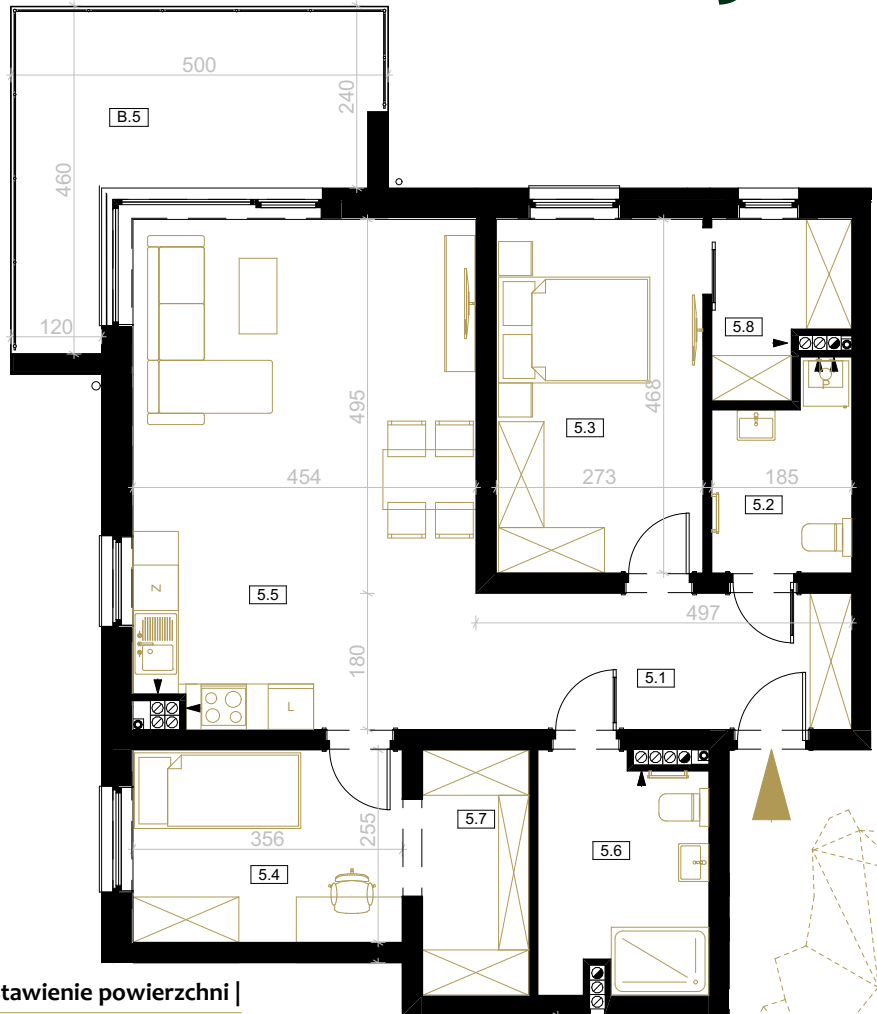
2

Łazienka/Toaleta



1

Balkon



### Zestawienie powierzchni |

5.1	Hol + garderoba	8,89
5.2	Toaleta	4,46
5.3	Pokój	12,76
5.4	Pokój	9,06
5.5	Salon + kuchnia	30,31
5.6	Łazienka	6,85
5.7	Garderoba	4,56
5.8	Garderoba	3,68
		<b>80,57 m<sup>2</sup></b>

### Powierzchnie pomocnicze |

Balkon 14,34

### Legenda |



Ściany zewnętrzne / ściany międzylokalowe



Ściany wewnętrzne



Szachty wentylacyjne



Przejścia wentylacyjne w stropie

Skala: 1:100

- 1. Powierzchnię użytkową lokalu określono na podstawie Rozporządzenia Ministra Transportu, Budownictwa i Gospodarki Morskiej z dn.11.09.2020r. w sprawie szczegółowego zakresu i formy projektu budowlanego (Dz.U. 2020 poz. 1609 ze zm.) oraz przy uwzględnieniu treści Polskiej Normy PN-ISO.9836:2015-12. Do powierzchni nie wlicza się powierzchni pod ściankami działowymi realizowanymi przez dewelopera, szachtami i pionami kominowymi.
- 2. Przyłącza instalacyjne znajdują się w miejscach usytuowania urządzeń. Instalacje wody i kanalizacji prowadzone podposadzkowo. Podejścia wod.-kan. pod przybory sanitarne prowadzone z posadzki naścienne.
- 3. Karta lokalu i wizualizacje mają charakter poglądowy. Wymiary pomieszczeń, lokalizację przyborów sanitarnych, rozmieszczenie punktów instalacyjnych itp. podano zgodnie z projektem budowlanym. Mogą wystąpić niewielkie różnice wymiarów i usytuowania elementów powstałe w trakcie realizacji prac budowlanych. Aranżacja wewnątrz (meble i urządzenia) służyć wyłącznie celom ilustracyjnym. Umeblowanie nie stanowi wyposażenia nabywanego lokalu.



KUBAT INVESTMENTS

INWESTOR:  
Kubat Investments  
ul. Ikara 75  
42-221 Częstochowa  
Tel: 508 401 701  
kubatinwestycje@gmail.com

ZUT

WYKONAWCA:  
ZAKŁAD USŁUG TECHNICZNYCH  
ZUT PIOTR SZLEPER  
Ul. Ikara 128B  
42-221 Częstochowa  
telefon:+48 605 091 722  
34 372 23 65  
e-mail:p.szleper@gmail.com