

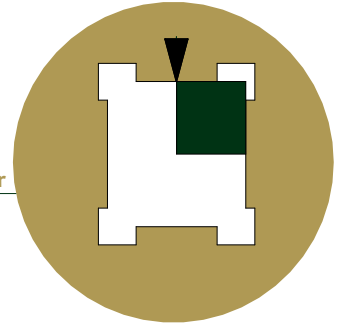
OSIEDLE MAKUSZYŃSKIEGO

www.kubatinvestments.pl

Częstochowa
ul. Makuszyńskiego



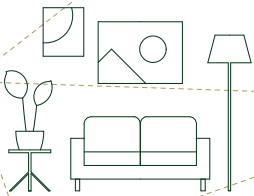
Parter



Poziom PARTER

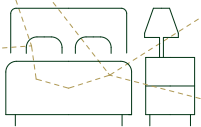
MIESZKANIE NR D4

Liczba pokoi 3



1

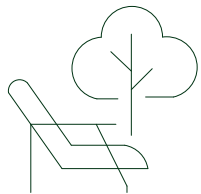
Salon z kuchnią



2

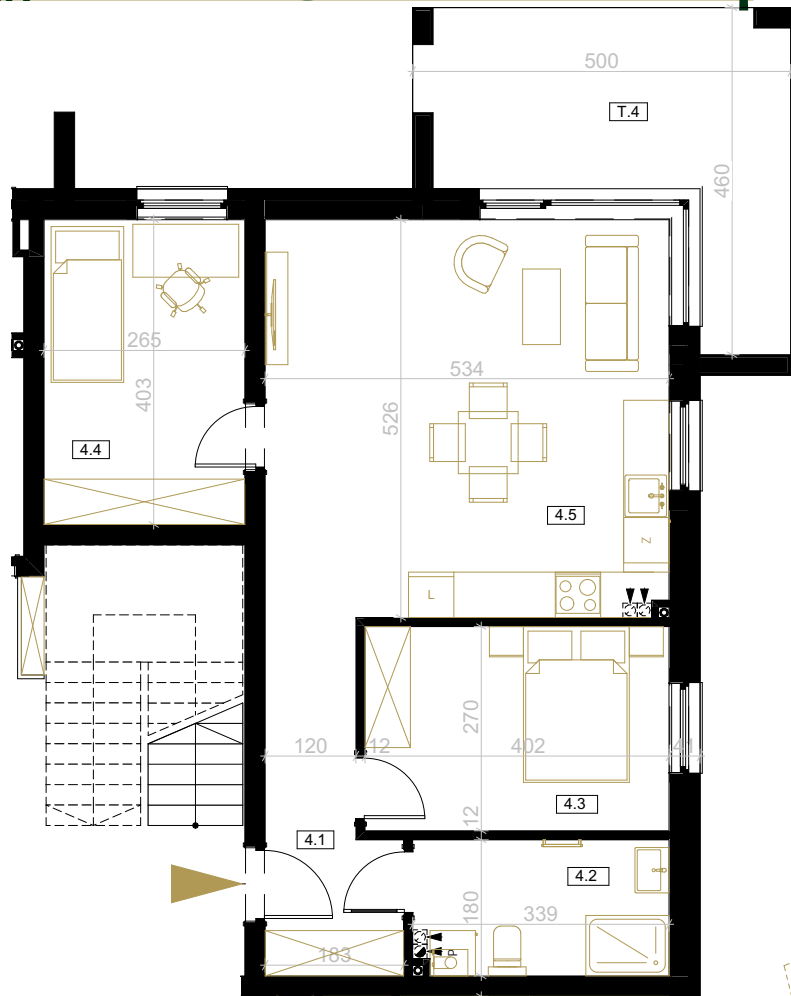
Łazienka

1



Taras

1



Zestawienie powierzchni |

4.1 Hol	3,29
4.2 Łazienka	6,05
4.3 Pokój	10,85
4.4 Pokój	10,70
4.5 Salon+kuchnia	31,56
	62,45 m²

Powierzchnie pomocnicze |

Taras	14,06 m ²
Powierzchnia ogrodu:	93,00 m ²

Legenda |



Ściany zewnętrzne / ściany międzylokalowe



Ściany wewnętrzne



Szachty wentylacyjne w stropie



Przejścia wentylacyjne

Skala: 1:100

1. Powierzchnię użytkową lokalu określono na podstawie Rozporządzenia Ministra Transportu, Budownictwa i Gospodarki Morskiej z dn.11.09.2020r. w sprawie szczegółowego zakresu i formy projektu budowlanego (Dz.U. 2020 poz. 1609 ze zm.) oraz przy uwzględnieniu treści Polskiej Normy PN-ISO.9836:2015-12. Do powierzchni nie wlicza się powierzchni pod ściankami działowymi realizowanymi przez dewelopera, szachtami i pionami kominowymi.
2. Przyłącza instalacyjne znajdują się w miejscach usytuowania urządzeń. Instalacje wody i kanalizacji prowadzone podposadzkowo. Podejścia wod.-kan. pod przybory sanitarne prowadzone z posadzki naściennej.
3. Karta lokalu i wizualizacje mają charakter poglądowy. Wymiary pomieszczeń, lokalizację przyborów sanitarnych, rozmieszczenie punktów instalacyjnych itp. podano zgodnie z projektem budowlanym. Mogą wystąpić niewielkie różnice wymiarów i usytuowania elementów powstałe w trakcie realizacji prac budowlanych. Aranżacja wnętrza (meble i urządzenia) służyć wyłącznie celom ilustracyjnym. Umeblowanie nie stanowi wyposażenia nabywanego lokalu.



KUBAT INVESTMENTS

INWESTOR:
Kubat Investments
ul. Ikara 75
42-221 Częstochowa
Tel: 508 401 701
kubatinwestycje@gmail.com

ZUT

WYKONAWCA:
ZAKŁAD USŁUG TECHNICZNYCH
ZUT PIOTR SZLEPER
Ul. Ikara 128B
42-221 Częstochowa
telefon: +48 605 091 722
34 372 23 65
e-mail: p.szleper@gmail.com