

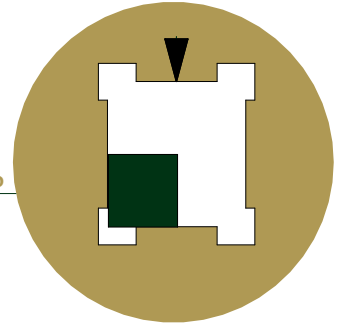
OSIEDLE MAKUSZYŃSKIEGO

www.kubatinvestments.pl

Częstochowa
ul. Makuszyńskiego



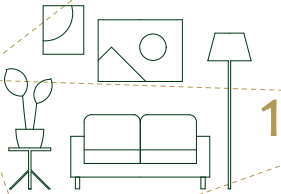
Piętro



Poziom PIĘTRO

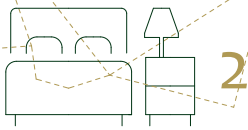
Liczba pokoi 3

MIESZKANIE NR D6



1

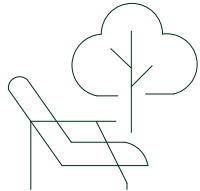
Salon z kuchnią



2

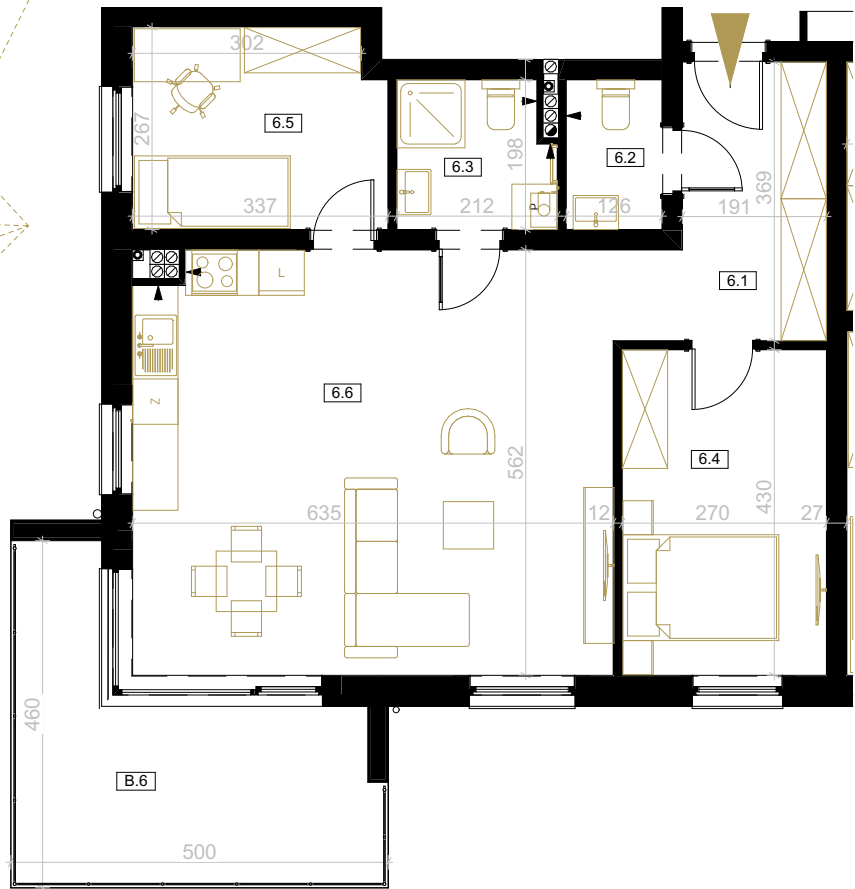
Łazienka

2



1

Balkon



Zestawienie powierzchni |

6.1 Hol	7,02
6.2 Łazienka	2,50
6.3 Łazienka	3,96
6.4 Pokój	11,62
6.5 Pokój	8,80
6.6 Salon+kuchnia	36,52
	70,42 m²

Powierzchnie pomocnicze |

Balkon	14,33 m ²
--------	----------------------

Legenda |



Ściany zewnętrzne / ściany międzylokalowe



Ściany wewnętrzne



Szachty wentylacyjne w stropie



Przejścia wentylacyjne

Skala: 1:100

- 1. Powierzchnię użytkową lokalu określono na podstawie Rozporządzenia Ministra Transportu, Budownictwa i Gospodarki Morskiej z dn.11.09.2020r. w sprawie szczegółowego zakresu i formy projektu budowlanego (Dz.U. 2020 poz. 1609 ze zm.) oraz przy uwzględnieniu treści Polskiej Normy PN-ISO.9836:2015-12. Do powierzchni nie wlicza się powierzchni pod ściankami działowymi realizowanymi przez dewelopera, szachtami i pionami kominowymi.
- 2. Przyłącza instalacyjne znajdują się w miejscach usytuowania urządzeń. Instalacje wody i kanalizacji prowadzone podposadzkowo. Podejścia wod.-kan. pod przybory sanitarne prowadzone z posadzki naścienne.
- 3. Karta lokalu i wizualizacje mają charakter poglądowy. Wymiary pomieszczeń, lokalizację przyborów sanitarnych, rozmieszczenie punktów instalacyjnych itp. podano zgodnie z projektem budowlanym. Mogą wystąpić niewielkie różnice wymiarów i usytuowania elementów powstałe w trakcie realizacji prac budowlanych. Aranżacja wnętrza (meble i urządzenia) służyć wyłącznie celom ilustracyjnym. Umeblowanie nie stanowi wyposażenia nabywanego lokalu.



KUBAT INVESTMENTS

INWESTOR:
Kubat Investments
ul. Ikara 75
42-221 Częstochowa
Tel: 508 401 701
kubatinwestycje@gmail.com

ZUT

WYKONAWCA:
ZAKŁAD USŁUG TECHNICZNYCH
ZUT PIOTR SZLEPER
Ul. Ikara 128B
42-221 Częstochowa
telefon: +48 605 091 722
34 372 23 65
e-mail: p.szleper@gmail.com