

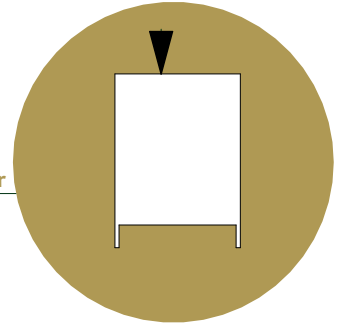
# OSIEDLE MAKUSZYŃSKIEGO

www.kubatinvestments.pl

Częstochowa  
ul. Makuszyńskiego



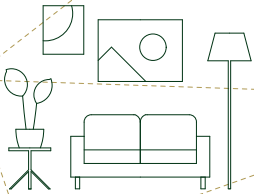
Parter



Poziom PARTER

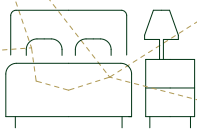
BUDYNEK F8

Liczba pokoi 3



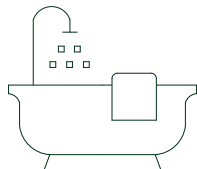
1

Salon z kuchnią



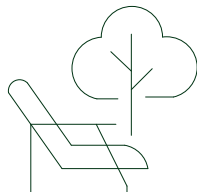
2

Pokój/Sypialnia



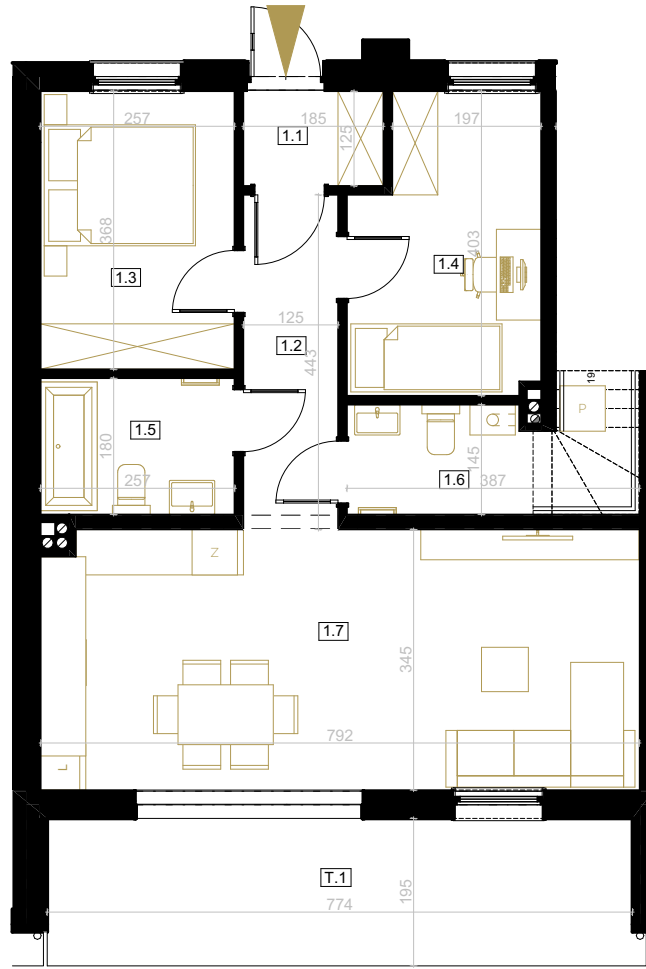
2

Łazienka/Toaleta



1

Taras



### Zestawienie powierzchni |

1.1	Wiatrołap	2,31
1.2	Komunikacja	5,53
1.3	Sypialnia	9,43
1.4	Pokój	9,45
1.5	Łazienka	4,62
1.6	Toaleta	5,42
1.7	Salon + kuchnia	27,10
		63,86 m <sup>2</sup>

### Powierzchnie pomocnicze |

Taras	15,18 m <sup>2</sup>
Powierzchnia ogrodu:	74,60 m <sup>2</sup>

### Legenda |



Ściany zewnętrzne / ściany międzylokalowe



Ściany wewnętrzne



Szachty wentylacyjne w stropie



Przejścia wentylacyjne

Skala: 1:100

1. Powierzchnię użytkową lokalu określono na podstawie Rozporządzenia Ministra Transportu, Budownictwa i Gospodarki Morskiej z dn.11.09.2020r. w sprawie szczegółowego zakresu i formy projektu budowlanego (Dz.U. 2020 poz. 1609 ze zm.) oraz przy uwzględnieniu treści Polskiej Normy PN-ISO.9836:2015-12. Do powierzchni nie wlicza się powierzchni pod ściankami działowymi realizowanymi przez dewelopera, szachtami i pionami kominowymi.
2. Przyłącza instalacyjne znajdują się w miejscach usytuowania urządzeń. Instalacje wody i kanalizacji prowadzone podposadzkowo. Podejścia wod.-kan. pod przybory sanitarne prowadzone z posadzki naścienne.
3. Karta lokalu i wizualizacje mają charakter poglądowy. Wymiary pomieszczeń, lokalizację przyborów sanitarnych, rozmieszczenie punktów instalacyjnych itp. podano zgodnie z projektem budowlanym. Mogą wystąpić niewielkie różnice wymiarów i usytuowania elementów powstałe w trakcie realizacji prac budowlanych. Aranżacja wnętrza (meble i urządzenia) służyć wyłącznie celom ilustracyjnym. Umeblowanie nie stanowi wyposażenia nabywanego lokalu.



KUBAT INVESTMENTS

INWESTOR:  
Kubat Investments  
ul. Ikara 75  
42-221 Częstochowa  
Tel: 508 401 701  
kubatinwestycje@gmail.com

ZUT

WYKONAWCA:  
ZAKŁAD USŁUG TECHNICZNYCH  
ZUT PIOTR SZLEPER  
Ul. Ikara 128B  
42-221 Częstochowa  
telefon: +48 605 091 722  
34 372 23 65  
e-mail: p.szleper@gmail.com